

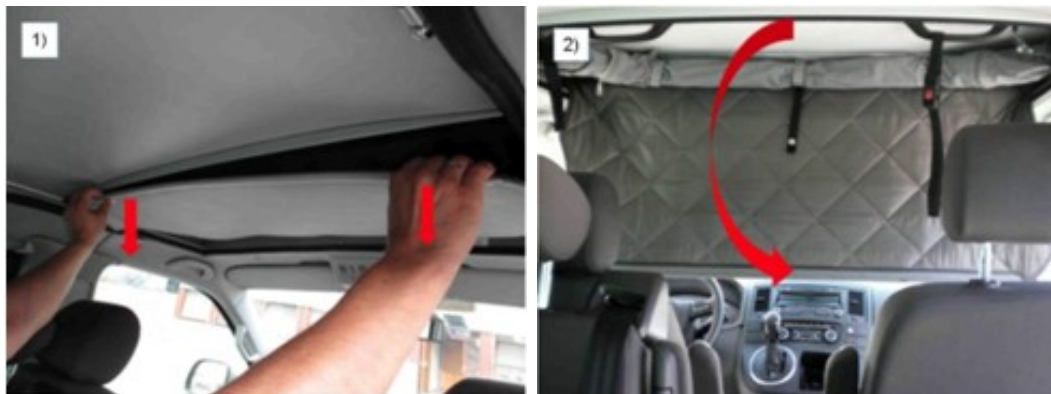
## **TECHO ELEVABLE**

### **Instrucciones de uso**

## I. Abrir el techo

**Nota: Asegúrese de abrir al menos una puerta o ventana de modo que el aire pueda circular al abrir el techo.**

1. Suelte el cierre de Velcro® de la cubierta de acceso que hay sobre el puesto de conducción. Imágenes "1)" y "2)".

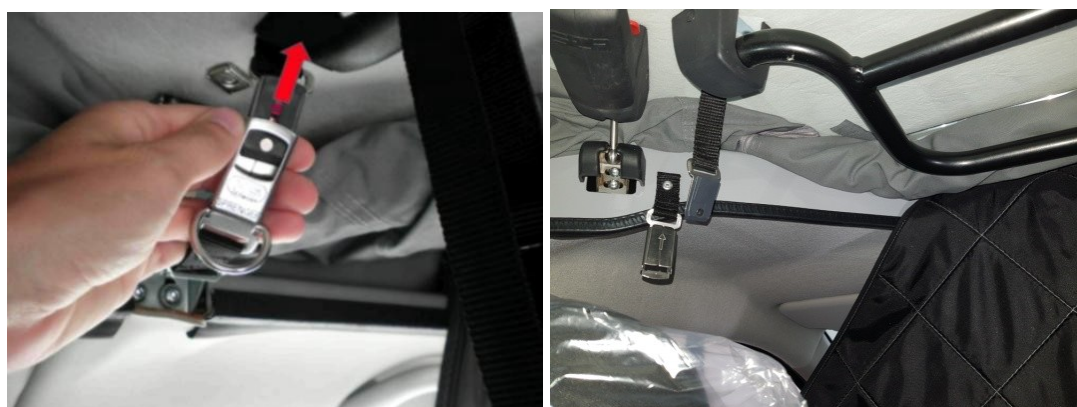


2. Suelte los cierres de Velcro® que sujetan la lona (según modelo).

**Nota: Existe riesgo de daños en la lona si no se sueltan los cierres de Velcro®.**



\* 3. Libere el cierre de seguridad situado encima del lado conductor y pasajero.



\* 4. Suelte el mando del bloqueo del techo mediante los siguientes pasos:

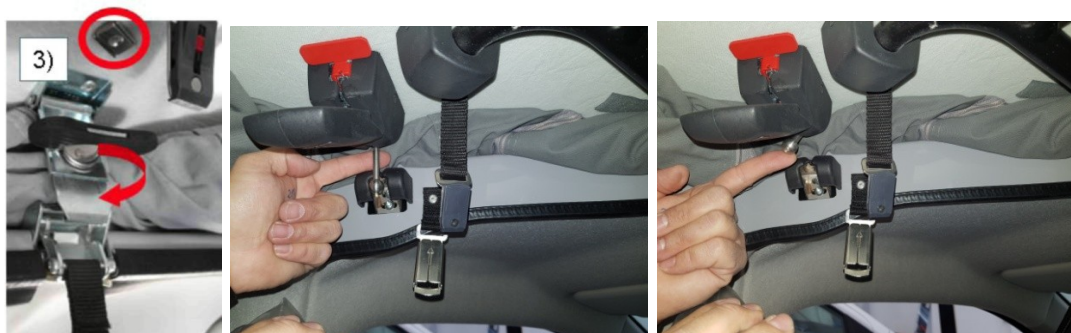
1) Levante el mando del cierre (según modelo).



2) Gire el mando del cierre en el sentido contrario a las agujas del reloj, o baje la palanca del mismo (según modelo).



3) Libere el cierre de su posición.



4) Por último, debe fijarse el mecanismo de bloqueo al imán (marcado en rojo en la imagen 3) de la carcasa del techo (según modelo).



\* *Estos pasos deben ejecutarse siempre en el lado del conductor y en el del pasajero.*

5. A continuación puede levantarse el techo mediante las asas.

*Nota: Levante la cama del techo para conseguir un mayor espacio interior.*



6. La tapa de acceso se puede enrollar y fijar según se indica en las imágenes.



## II. Cerrar el techo

***Nota: Asegúrese de abrir al menos una puerta o ventana de modo que el aire pueda circular al cerrar el techo.***

Seguir los pasos anteriormente indicados, pero en sentido inverso.

### **Importante:**

Asegúrese de que al cerrar el techo elevable, la lona quede plegada sobre la cama y de que no asome por el exterior del perímetro del propio techo. La lona dispone de unos flejes que facilitan esta operación.

Nunca circule con el techo elevable abierto.

Conservación del techo:

- El techo nunca deberá cerrarse con la tela humedecida o mojada. Si a pesar de todo tuviese que cerrarlo estando húmedo o mojado, deberá abrirlo y secarlo por completo cuanto antes. De esta manera se evitará el posible deterioro y enmohecimiento del mismo.
- Se recomienda que una vez al año, la junta de goma del contorno del techo se impregne con talco o algún tratamiento para componentes de caucho, de modo que no pueda adherirse a la carrocería por congelación.